

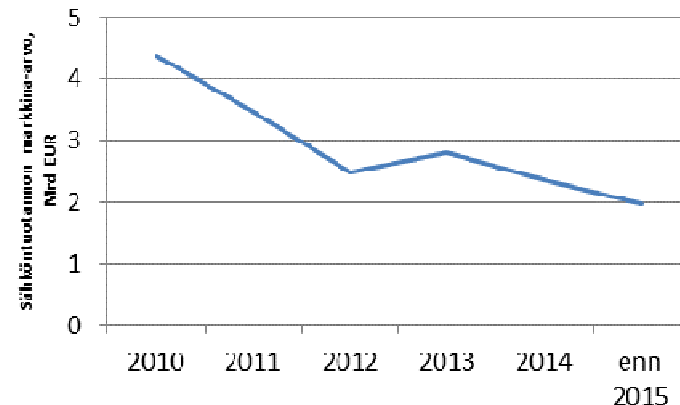


Kommenttipuheenvuoro: BREF – kustannustehotonta yhdenmukaistamista?

19.8.2015
Heidi Lettojärvi

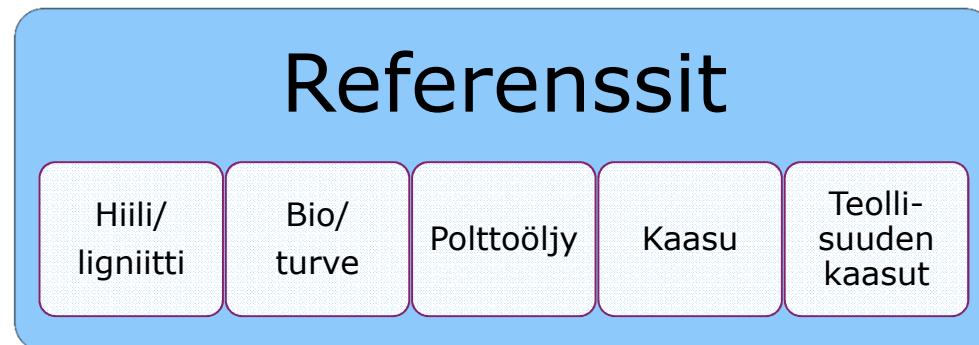
Suuria vaatimuksia epävarmassa investointiympäristössä

- Teollisuuspäästödirektiivi (IED) toi paljon investointivaatimuksia ja lisävelvoitteita
 - Samaan aikaan energia-alan toiminta- ja investointiedellytykset muutoksessa
 - ilmastonmuutoksen torjunnan ohjauskeinot
 - polttoaineiden hyväksyttävyys
 - polttoon perustuvan energiantuotannon rooli
 - sähkön hinta
 - Investoinnit tehdään kuitenkin vuosikymmeniksi
- Poliittinen ja taloudellinen riski merkittävä

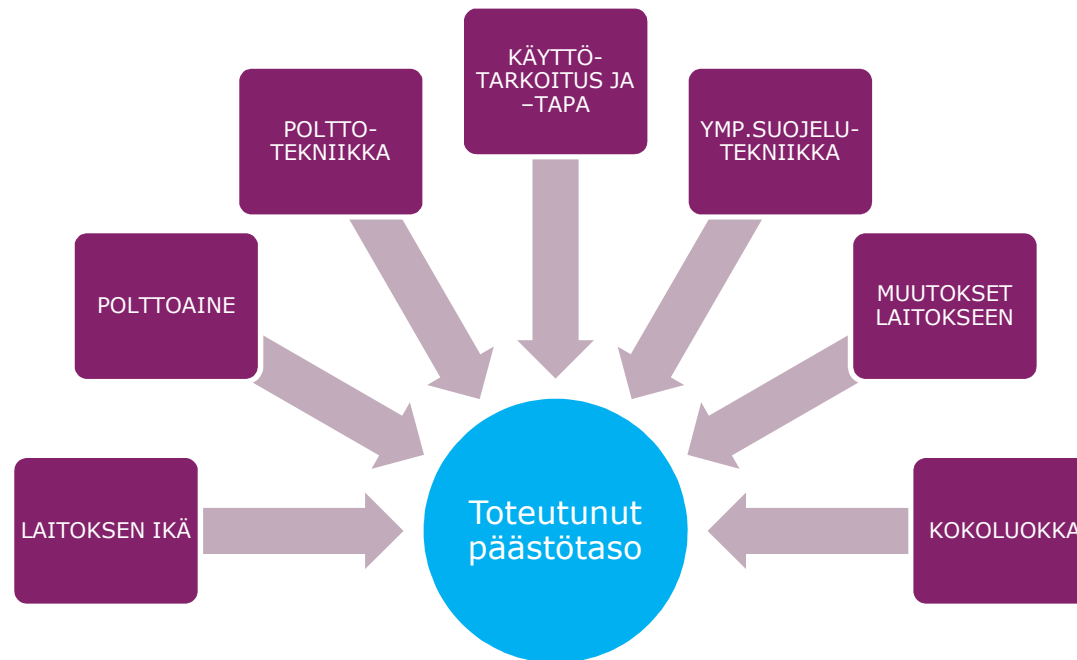


BAT pohjautuu otokseen parhaita laitoksia

- BREF:n soveltamisalassa suuri määrä laitoksia
- Laitosten kirjo valtava
- Tiedot kerättiin (2012) IED:n vaatimukset (2016->) täyttävistä laitoksista
- Referenssilaitokset karkeisiin luokkiin



Erilaiset laitokset samalle viivalle – syyt erilaisiin päästötasoihin katoavat

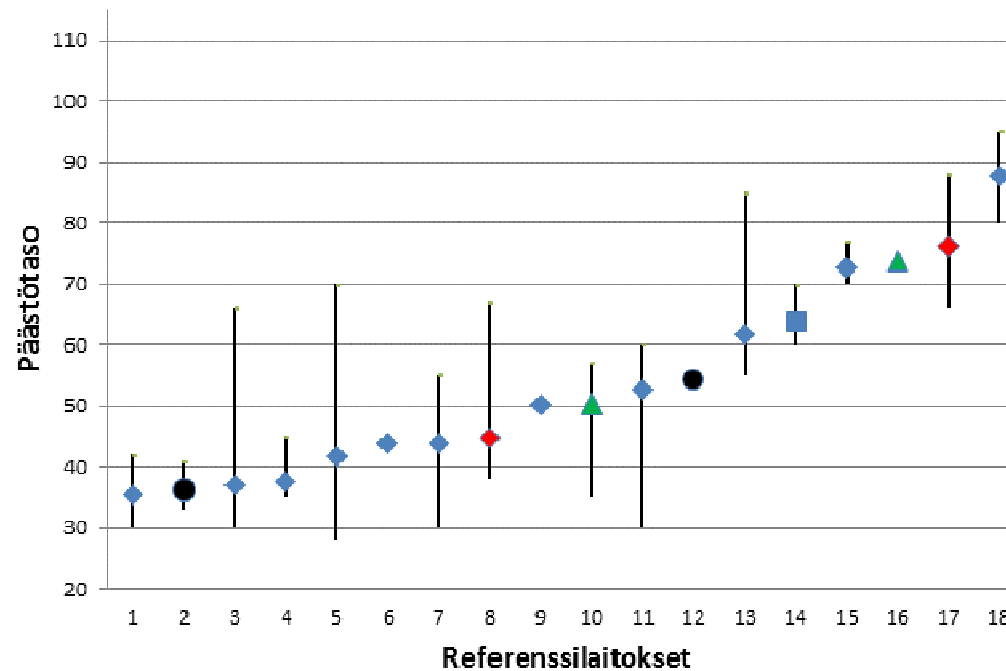


- Taustatekijöitä on jätetty huomiotta ja käytetty data on yksinkertaistettua
- Datan laadullinen tarkastelu ei ole toteutunut
- Datassa usein vain muutamia samantapaisia laitoksia

BAT-arvojen johtamiselle ei pelisääntöjä

- Miten BAT-tasot johdetaan kerätystä datasta?
 - Verrataanko omenoita, appelsiineja ja päärynöitä

BAT-AEL?



➤ Ristikkäispäästöjä ei ole huomioitu (NO_x-CO-hiukkaset-NH₃)

BAT-arvoja puutteellisilla tiedoilla

- HCl, HF, NH₃, Hg, N₂O -päästöistä ja vesipäästöistä vähän luotettavaa tietoa
 - Tietoja vain joltain laitoksilta
 - Mittaukset kertamittauksia /ei verifioituja
 - Erilaisia vesipäästöjen monitorointipisteitä
- Tiedot kerätty pääosin tuntidatana, josta on johdettu päivä- ja vuositason BAT-AEL arvot
 - Useat laitokset eivät raportoineet päästöjen vaihtelua

Rajalliset resurssit laadinnassa ja päätöksenteossa

- Prosessissa valtavasti tietoa
 - BREF 2006 (660 s.)
 - laitosdata
 - jäsenmaiden, energiantuottajien, laitevalmistajien ja ympäristöjärjestöjen näkökulmat
 - 8500 kommenttia luonnokseen (D1)
 - lähes kaikkien tahojen kommentteja loppukokouksen asiakirjoihin
- EIPPCB:llä vähäiset henkilöresurssit
 - suuret vastualueet ja tietomäärät yhdellä kirjoittajalla
 - kevyt asiantuntemus joihinkin tekniikoihin/polttoaineisiin
 - kirjoittajien vaihtuminen
- Loppukokouksessa 44 tahon edustajat saman pöydän ääressä
 - suullisen käsittelyn haasteet
 - puheenvuorojen ja käsittelyajan rajoitukset
 - puheenjohtajan rooli keskeinen
 - eriäviä mielipiteitä yli 30 taholta

Lopuksi

- Prosessissa asetetaan tavoitteita, joihin pääsee jokin laitos joillakin reunaehdoilla
- Mahdollisuus laitosten muuttamiseen BAT:n mukaiseksi täysin tarkastelematta
- Investointien teknistaloudellinen tarkastelu on haluttu jättää lupamenettelyyn
- *Vanhemmat laitokset joutunevat hakemaan BAT-poikkeuksia*
- Näennäisesti ehkä selkeä, mutta todellisuudessa soveltamisen kannalta monimutkainen (IED, piippusäännöt, alaviitteet, sisäiset ristiriidat?)
- *Prosessin aikana jatkunut hyvä yhteistyö teollisuuden ja viranomaisten kesken tarpeen edelleen*

